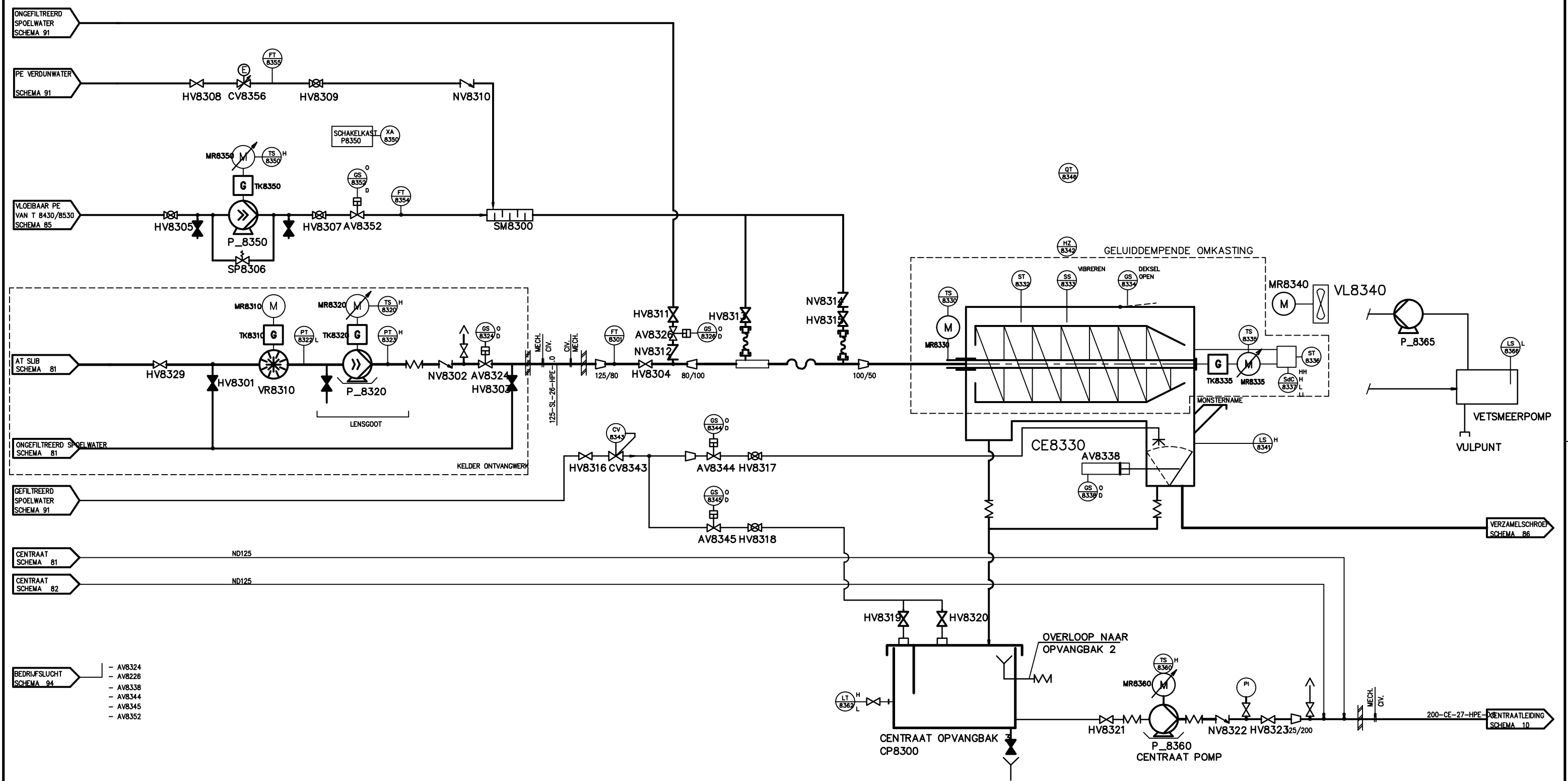


VR8310	P_8320	CE8330	CE83302	P_8360	P_8365	P_8350	VL8340	OPMERKINGEN		
VERSNIJDEN 1	SURPLUSPOMP	CENTRIFUGE 1	VERSCHILTOERENMOTOR	CENTRAATPOMP 1	VETSMEERPOMP	PE-DOSEERPOMP	AZUGVENTILATOR			
type : WESTE-TEC	type : MONO	type : NK4560/NO336	type : 1 OF 2 KANAAL WAAIER	fabriek : HDROSTAL	fabriek : THIN BV	type : VERDRINGER	vermogen : 0,5 KW			
capaciteit : 50 m3/h	capaciteit : 25-50 m3/h	capaciteit : 50m3/h	capaciteit : 37 m3/h NOM.	type : D080-E	type : PEG-5280	capaciteit : 1 m3/h				
vermogen : 7,5 KW	opvoerhoogte : 2 BAR	vermogen : 55 KW	vermogen : 55 KW	capaciteit : 50 m3/h	capaciteit : 0,1600/SLAG	opvoerhoogte : 500 BAR				
	vermogen : 11 KW			opvoerhoogte : 9 mmk	opvoerhoogte : 500 BAR	vermogen : 1,5 KW				
				vermogen : 2,5 KW	vermogen : 5,5 KW					



- BEDRIJFSLUCHT  
SCHEMA 94
- AV8324
  - AV8226
  - AV8338
  - AV8344
  - AV8345
  - AV8352

### SCHEMA 83

LAATST GEBRUIKTE NUMMER 8367

D	As-is situatie 2019	Aardie	31-7-2019	
C	DEFINITIEF ONTWERP	SMECO	200516	
B	DIVERSEN	GR&J	170915	
A	codering	C.v.L.	15-02-11	
wijz.:	omschrijving:	get.:	d.d.:	gez.:

**AWZI Zwantenburg**  
**P&ID'S**  
**CENTRIFUGE 3**

**ZB-100-001**

**Hoogheemraadschap van Rijnland**

get.:	d.d.:	schied:
CGS	08-05-2008	
gec.:	d.d.:	behoort bij:
gez.:	d.d.:	tek.:
		ZB 3E27 783

Postbus 159, 2300 AD Lelid. Telefoon 071-259125. Telefax 071-123916